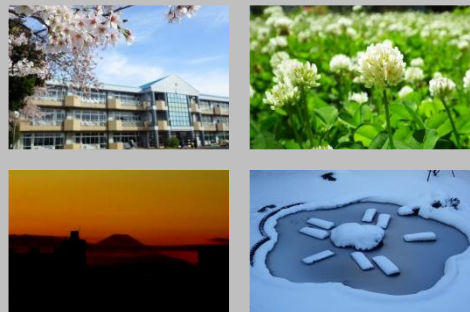
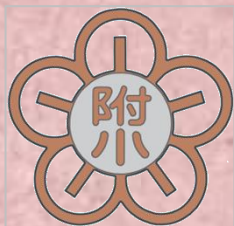


若梅後援会ニュース

第1号 【平成31年2月発行】

横浜国立大学教育学部附属横浜小学校若梅後援会



✿ 体育館ステージプロジェクト！ ✿

今年度、ステージが無かった附属横浜小のために『移動式ステージ』を設置しました。

これまではプレイルーム(給食室ホール)で卒業式などを行っていましたが、今後は式典・集会・PTA総会・講演会などを体育館で開催できるようになります。収容人数も大幅にUP！

様々な用途に対応できるように、壁をスクリーンとして利用できる塗装としたり、横看板を設置することができるバトンを設置したりしました。また、音響も整備し完了。『卒業式』でお披露目となります。



◀スクリーン

▼設置された移動式ステージ

✿ タブレットの導入！ ✿

教員による授業での効果的な活用のみならず、子どもたちがグループや個人で操作しながら、効果的なICT活用能力を身に付けることができると期待しています。



▶タブレットを活用した学び